

Park Tower  
Nishi-shinjuku  
パークタワー西新宿  
《三井不動産レジデンシャル:分譲》

2024年築 高層免振タワーレジデンス

- ・都営大江戸線『西新宿五丁目』駅徒歩6分
- ・東京メトロ丸ノ内線『西新宿』駅徒歩10分
- ・JR山手線『新宿』駅徒歩19分

19階の南向き眺望日当たり良好

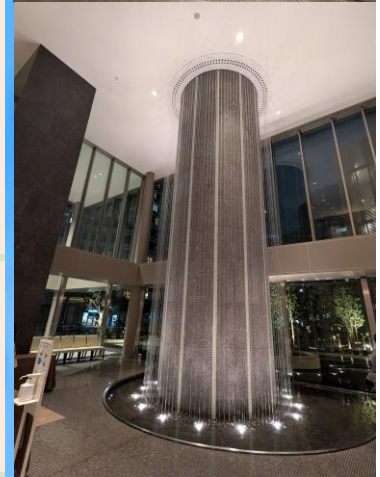
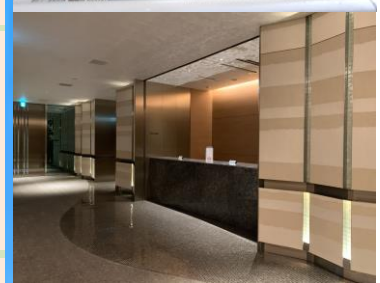
(素敵な夜景も楽しめます)

2LDK+Wic:60.45㎡ 全室南向き

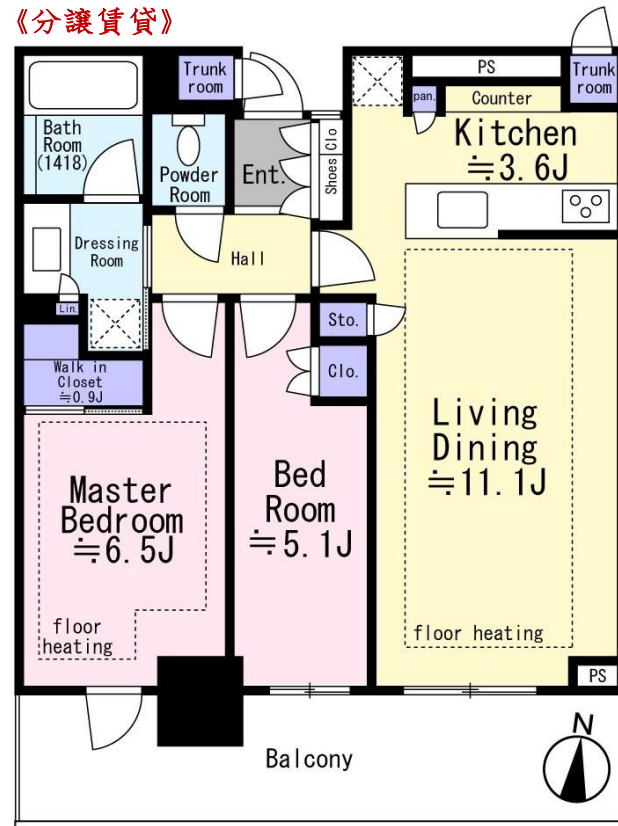
【玄関前に専用トランクルーム2か所あり】

ペット可(1匹:犬猫)

↓ドッグランのあるマンション



《分譲賃貸》



※図面と現況が異なる場合は現況を優先します

- ・家賃 424,000円
- ・敷金1ヵ月
- ・管理費 15,000円
- ・礼金1ヵ月

【室内設備】床暖房2か所(LD・主寝室)、エアコン2台  
食洗機、ディスポーザー、多機能便座、浴室換気乾燥など  
【共用施設】スカイラウンジ、オーナーズリビング、フィットネス  
スタジオ、ゲストルーム、ドッグラン、コンシェルジュ  
各階にごみ置き場・宅配BOX・食配ステーションなど

- ・契約期間:2年(普通借家) ・更新料:新賃料1ヶ月
- ・損害保険:要(みらい少額短期保険)
- ・保証会社:要(全保連)
- ・退去時クリーニング費用有り(104,500円税込)
- ・1年未満解約違約金有り(家賃1ヶ月分)
- ・ペット可(1匹※敷金と礼金を+1ヶ月追加) ・禁煙

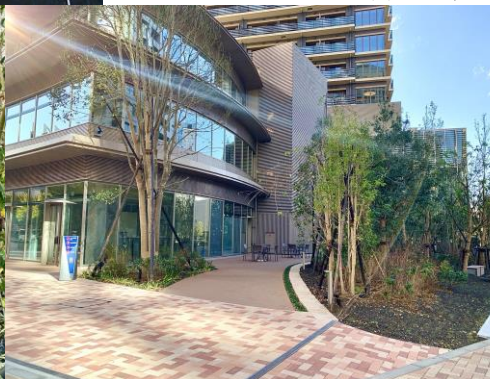
【所在】東京都新宿区西新宿5丁目6-1

【構造】鉄筋コンクリート造40階建て地下1階 19階部分

【築年】2024年11月 ※内覧および入居は2026年1月中旬

【方位】南向き 【専有面積】60.45㎡

【バルコニー面積】12.07㎡ 【現況】賃貸中 【取引態様】媒介



都庁および新宿中央公園の眺望



おかげ様で創業110周年

株式会社 建栄不動産

東京都知事(9)第57078号

〒104-0061

東京都中央区銀座6-14-8

銀座石井ビル6階(受付4階)

TEL03-6869-7751

FAX03-6745-9171

<https://www.kenei.co>

ご内覧希望の際は下記担当者へ直接ご連絡下さい

担当 南谷(みなみや)

携帯 090-2238-9285

Mail [minamiya@kenei.co](mailto:minamiya@kenei.co) ※JP無し

社)全日本不動産協会・(社)不動産協会

取引態様:専任媒介