

Vert Village
Shibakouen
ベルヴィラージュ芝公園
《オーナーチェンジ》

都営三田線『芝公園』駅徒歩4分
都営三田線・浅草線『三田』駅徒歩8分
JR山手線・京浜東北線『浜松町』駅
徒歩10分

- ・4路線3駅利用可の好立地(通勤・通学に便利です)
- ・港区芝のアドレス(資産価値のあるエリア)
- ・2004年7月築(新耐震基準)
- ・1LDK+WIC:36.87㎡(2階:南向き:南西角部屋)



※ 図面と現況が異なる場合は現況を優先します

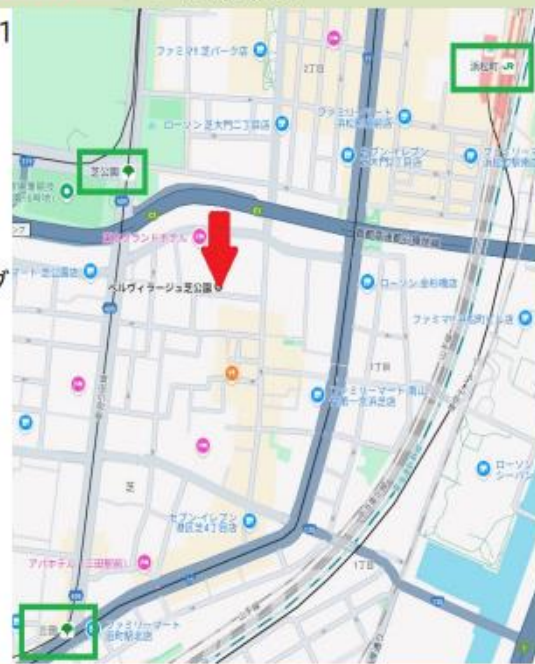
価格:5,550万円

《表面利回り3.78%》
現在賃貸中(引継ぎ要)
賃料175,000円(共益費込)
需要の多い1LDKタイプ

《室内設備》

- ・エアコン・浴室換気乾燥機
 - ・多機能便座・埋込式洗濯機
- 《共有部分》
- ・オートロック・宅配BOX
 - ・防犯カメラなど
 - ・吹き抜けのある広々としたエントランス

- ・所在地:東京都港区芝2-5-21
- ・交通:都営三田線『芝公園』駅徒歩3分 他
- ・構造:鉄筋コンクリート造
- ・9階建て2階部分
- ・総戸数:31戸
- ・築年月:2004年7月築
- ・施主会社:(株)三田ハウジング
- ・専有面積:36.87㎡
- ・バルコニー面積:6.57㎡
- ・土地権利:所有権(敷地権)
- ・用途地域:近隣商業地域
- ・現況:賃貸中
- ・管理形態委託管理(通勤) 日本ハウジング
- ・管理費および修繕積立金等の合計金額:29,020円/月



株式会社 建栄不動産

東京都知事(9)第57078号

おかげさまで100周年

〒104-0061
東京都中央区銀座6-14-8
銀座石井ビル6階(受付4階)
TEL03-6869-7751
FAX03-6745-9171
https://www.kenei.co

ご質問等は下記担当者へ直接ご連絡下さい
担当 南谷(みなみや)
携帯 090-2238-9285
Mail minamiya@kenei.co
社)全日本不動産協会・(社)不動産協会

取引態様:専任媒介

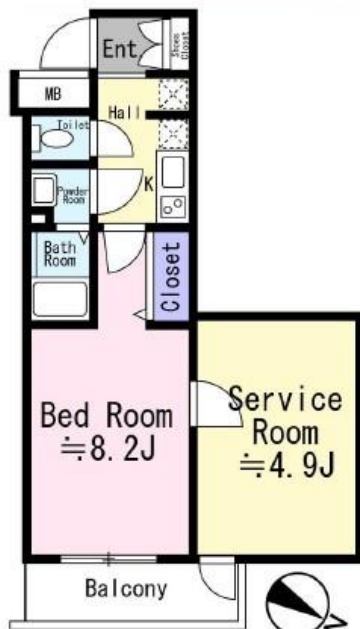
Plaire Deuxq
プレール・ドゥーク学芸大学
 《オーナーチェンジ》

東急東横線『学芸大学』駅徒歩9分

- ・渋谷駅へ直通で7分
- ・急行でひと駅の『中目黒』駅は日比谷線の始発駅です

学芸大学駅→祐天寺駅→中目黒駅→代官山駅→渋谷駅

- ・都心へアクセスが良く、人気のエリアです(目黒区)
 (通勤・通学に便利です) 周辺には有名大学が多数あります
- ・2017年10月築(新耐震基準)
- ・1K+S(サービスルーム):33.72㎡(5階:北東向き:最上階)



※ 図面と現況が異なる場合は現況を優先します

価格:4,250万円

《表面利回り3.89%》
 現在賃貸中(引継ぎ要)
 賃料138,000円(共益費込)
 使い勝手の良い1K+Sタイプ

《室内設備》

- ・エアコン ・浴室換気乾燥機
 - ・多機能便座
 - ・モニター付きインターホン など
- 《共有部分》
- ・オートロック ・宅配BOX
 - ・防犯カメラなど

- ・所在地:東京都目黒区中央町1丁目10-3
- ・交通:東急東横線『学芸大学』駅徒歩9分
- ・構造:鉄筋コンクリート造5階建て5階部分
- ・総戸数:33戸 ・築年月:2017年10月築 ・施主会社:木下不動産
- ・専有面積:33.72㎡ ・バルコニー面積:4.12㎡
- ・土地権利:所有権(敷地権) ・用途地域:準工業 ・現況:賃貸中
- ・管理形態:通勤 ・管理費および修繕積立金等の合計金額:14,330円/月



株式会社 **建栄不動産**

東京都知事(9)第57078号

おかげさまで100周年

〒104-0061
 東京都中央区銀座6-14-8
 銀座石井ビル6階(受付4階)
 TEL03-6869-7751
 FAX03-6745-9171
<https://www.kenei.co>

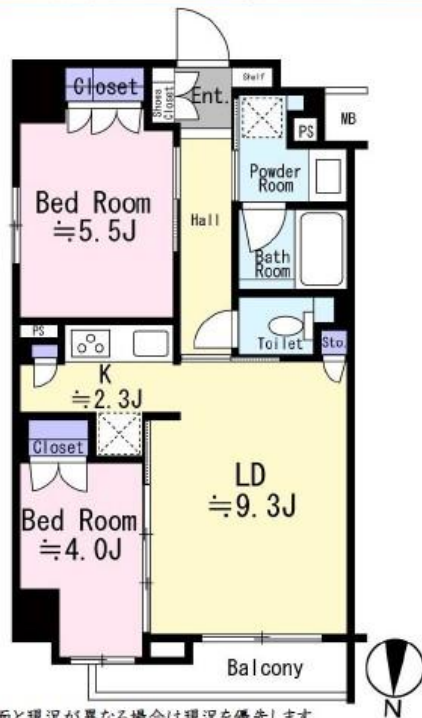
ご質問等は下記担当者へ直接ご連絡下さい
 担当 南谷(みなみや)
 携帯 **090-2238-9285**
 Mail minamiya@kenei.co
 社)全日本不動産協会・(社)不動産協会

取引態様:専任媒介

Plaire Deuxq
プレール・デューク両国Ⅱ
 《オーナーチェンジ》

都営新宿線『菊川』駅徒歩8分
 都営大江戸線『両国』駅徒歩11分
 JR総武線『両国』駅徒歩13分
 JR総武線・半蔵門線
 『錦糸町』駅徒歩13分

- ・4路線3駅利用可の好立地(通勤・通学に便利です)
- ・2016年10月築(新耐震基準)
- ・デザイナーズマンション
- ・2LDK:50.71㎡(4階:北向き:2面採光)



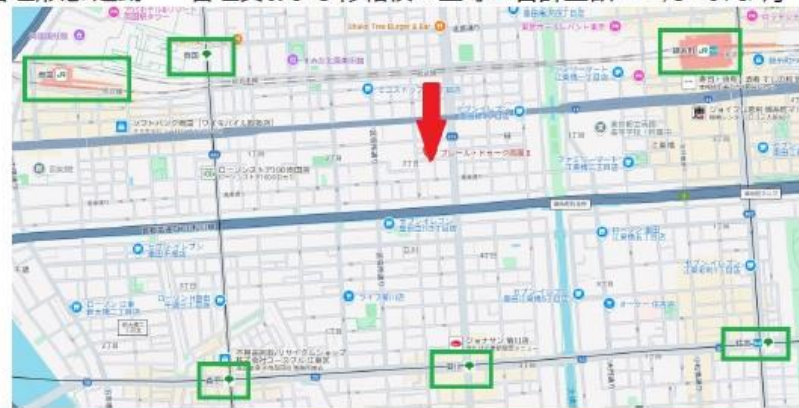
※ 図面と現況が異なる場合は現況を優先します

価格:5,420万円

《表面利回り3.98%》
 現在賃貸中(引継ぎ要)
 賃料180,000円(共益費込)
 需要の多い2LDKタイプ

- 《室内設備》
- ・エアコン
 - ・浴室換気乾燥機
 - ・オートバス
 - ・多機能便座
 - ・モニター付きインターホン など
- 《共有部分》
- ・オートロック
 - ・宅配BOX
 - ・防犯カメラなど

- ・所在地:東京都墨田区緑3丁目6-7
- ・交通:都営新宿線『菊川』駅徒歩8分 他
- ・構造:鉄筋コンクリート造8階建て4階部分
- ・総戸数:49戸
- ・築年月:2016年10月築
- ・施主会社:木下不動産
- ・専有面積:50.71㎡
- ・バルコニー面積:3.65㎡
- ・土地権利:所有権(敷地権)
- ・用途地域:近隣商業
- ・現況:賃貸中
- ・管理形態:通勤
- ・管理費および修繕積立金等の合計金額:14,510円/月



株式会社 **建栄不動産**

東京都知事(9)第57078号

おかげさまで100周年

〒104-0061
 東京都中央区銀座6-14-8
 銀座石井ビル6階(受付4階)
 TEL03-6869-7751
 FAX03-6745-9171
<http://www.kenei.co>

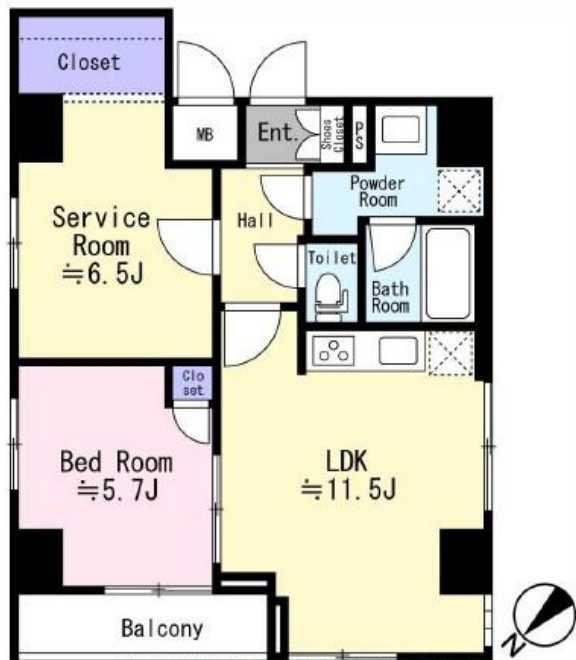
ご質問等は下記担当者へ直接ご連絡下さい
 担当 南谷(みなみや)
 携帯 **090-2238-9285**
 Mail minamiya@kenei.co
 社)全日本不動産協会・(社)不動産協会

取引態様:専任媒介

Plaire Deuxq
プレール・デューク月島Ⅱ
 《3/15:賃借人退去予定》

- ・東京メトロ有楽町線 } 『月島』徒歩3分
- ・都営大江戸線
- 《駅に近く、2線利用可能な好立地です》
- ・東京駅まで約6分(有楽町駅乗り換え)

- ・都心へアクセスが良く、通勤・通学に便利です
- ・2018年1月築(新耐震基準) ・ペット可(規約有り)
- ・1LDKタイプ+S(サービスルーム):55.10㎡
 (3階:北西向き:角部屋・3面採光・ファミリータイプ)



※ 図面と現況が異なる場合は現況を優先します

価格:7,690万円

使い勝手の良い**ファミリータイプ**
 ※ご内覧は3/16以降可能です
自己使用または投資用でも
 検討できるお部屋です
 (賃貸同時募集:家賃24.8万円)

- 《室内設備》
- ・エアコン ・浴室換気乾燥機
 - ・多機能便座
 - ・モニター付きインターホン など
- 《共有部分》
- ・オートロック ・宅配BOX
 - ・防犯カメラなど

- ・所在地:東京都中央区佃3丁目8番6
- ・交通:東京メトロ有楽町線、都営大江戸線『月島』駅徒歩3分
- ・構造:鉄筋コンクリート造8階建て3階部分
- ・総戸数:26戸 ・築年月:2018年1月築 ・施主会社:木下不動産
- ・専有面積:55.1㎡ ・バルコニー面積:4.01㎡
- ・土地権利:所有権(敷地権) ・用途地域:第一種住居
- ・現況:賃貸中(3/15退去予定) ・管理形態:通勤
- ・管理費:17,080円/月 ・修繕積立金:4,270円/月



株式会社 **建栄不動産**

東京都知事(9)第57078号

おかげさまで100周年

〒104-0061
 東京都中央区銀座6-14-8
 銀座石井ビル6階(受付4階)
 TEL03-6869-7751
 FAX03-6745-9171
<https://www.kenei.co>

ご内覧、ご質問等は下記担当者へ直接ご連絡下さい
 担当 南谷(みなみや)
 携帯 **090-2238-9285**
 Mail minamiya@kenei.co ※メールでも受付中
 (社)全日本不動産協会・(社)不動産協会

取引態様:専任媒介