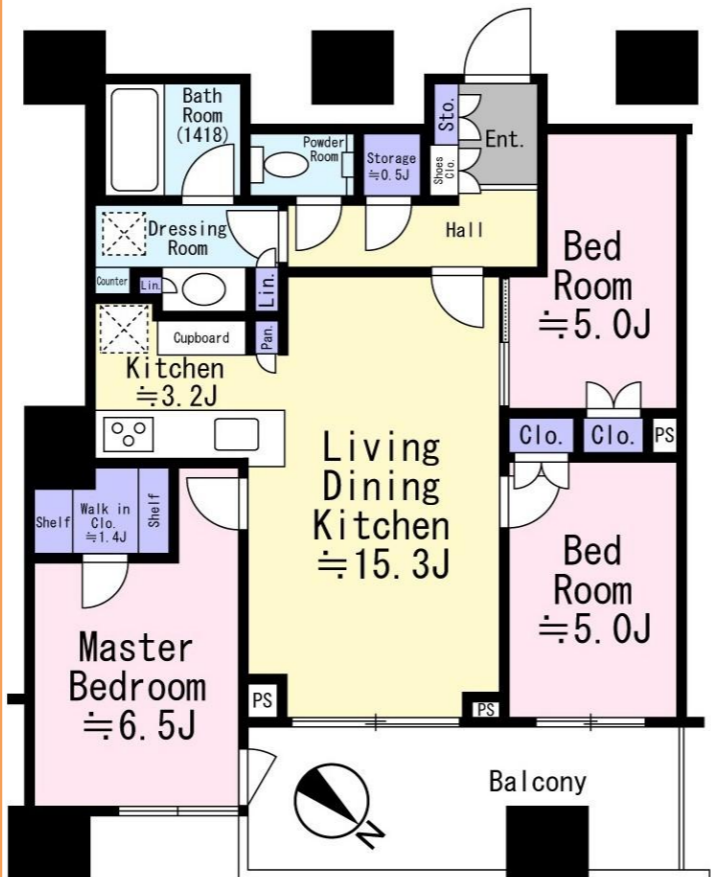


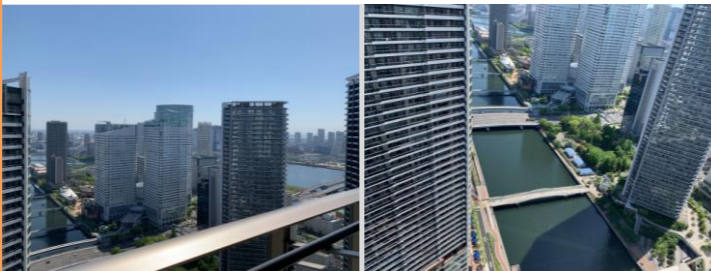
PARK TOWER  
KACHIDOKI SOUTH  
パークタワー勝どき サウス



都営地下鉄 大江戸線  
『勝どき』駅徒歩 2分  
新築分譲賃貸マンション:58階建て  
《商住複合大規模タワー》制震構造



※図面と現況が異なる場合は現況を優先します



46階:バルコニーからの眺望

3LDK+WIC+S 72.38㎡  
46階部分 北東向き 駐車場付

《三井不動産レジデンシャル × 鹿島建設》

- ・家賃 440,000円
- ・管理費 40,000円
- ・駐車場 40,000円(幅1.85m 高さ1.55m)
- ・敷金1ヵ月
- ・礼金1ヵ月

- ・契約期間:2年(定期借家契約)※再契約相談可
- ・損害保険:要(みらい少額短期保険)
- ・保証会社:要(全保連)
- ・退去時クリーニング費用有り(95,480円税込)
- ・1年未満解約違約金有り(家賃1ヵ月分)
- ・ペット不可 ・禁煙(電子タバコ含む)
- ・インターネット無料

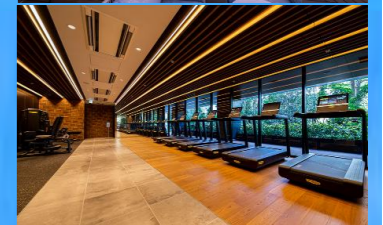
【室内設備】

- ・WIC:ウォークインクローゼット(1.4帖) ・S:納戸(0.5帖)
- ・エアコン4台(全室)
- ・キッチン(食洗機・ディスポーザー・浄水器)
- ・床暖房(LD) ・トイレ(温水洗浄暖房便座)
- ・浴室(フルオートバス・換気・乾燥・暖房)

【多彩な共用施設等有り(ミッド及びサウス)】

- ・スカイデッキ
- ・BOOKコリドー
- ・キャナスタジオ
- ・パーティールーム
- ・ルーフトップラウンジ(53F)
- ・チャンネルカフェ
- ・ランドリー & プレイグラウンド
- ・バーベキューガーデン
- ・チャンネルサイドテラス
- ・チャンネルフィットネス
- ・チャンネルラウンジ
- ・ゲストルーム など

- ・所在:東京都中央区勝どき4丁目6-1
- ・構造:鉄筋コンクリート造地下3階/58階建て46階部分
- ・築年:2023年8月 ・方位:北東 ・専有面積:72.38㎡ ・バルコニー:10.38㎡
- ・現況:賃貸中 (3/24退去 3/26より内覧および入居可能)
- ・取引態様:媒介



スーパーマーケット  
コンビニ、クリニック、カフェ  
レストランなども敷地内に  
あります  
(スターバックスなど)



株式会社 建栄不動産

東京都知事(9)第57078号

おかげ様で創業110周年

〒104-0061  
東京都中央区銀座6-14-8  
銀座石井ビル6階(受付4階)  
TEL03-6869-7751  
FAX03-6745-9171  
https://www.kenei.co

ご内覧希望の際は下記担当者へ直接ご連絡下さい  
担当 南谷(みなみや)  
携帯 090-2238-9285  
Mail minamiya@kenei.co  
社)全日本不動産協会・(社)不動産協会

取引態様:専任媒介

- ・内覧:立合い
- ・先行契約優先
- ・駐車場切り離し不可