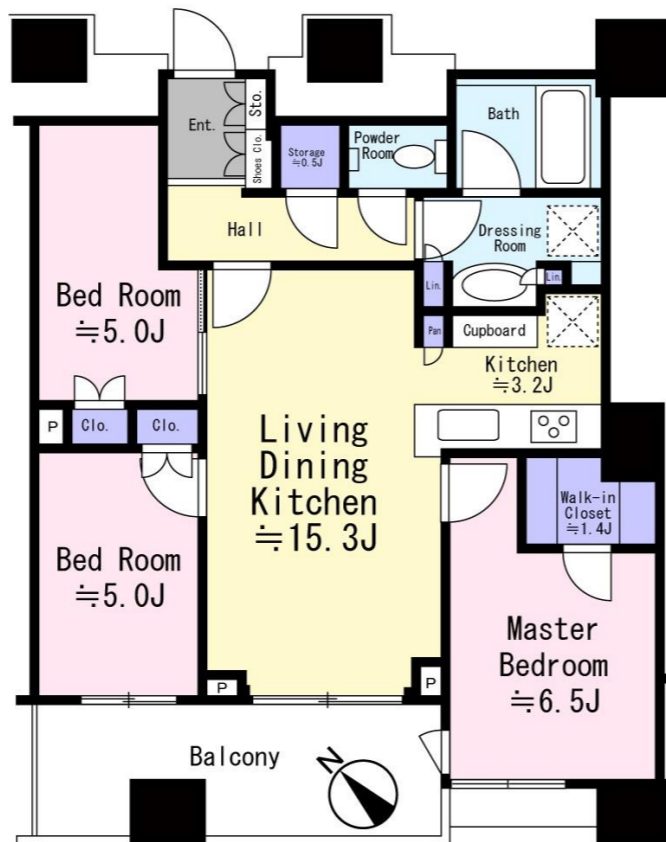


PARK TOWER KACHIDOKI SOUTH

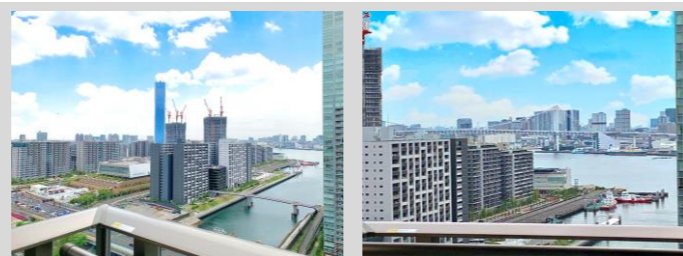
パークタワー勝どき サウス



都営地下鉄 大江戸線
『勝どき』駅徒歩 2分
新築分譲賃貸マンション:58階建て
《商住複合大規模タワー》制震構造



※ 図面と現況が異なる場合は現況を優先します



バルコニーからの眺望(レインボーブリッジ方面)

3LDK+WIC+S 72.38㎡ 21階部分 南西向き

《三井不動産レジデンシャル × 鹿島建設》

- ・家賃 460,000円
- ・敷金1ヵ月
- ・管理費 20,000円
- ・礼金1ヵ月

- ・契約期間:2年(普通借家契約)
- ・損害保険:要(みらい少額短期保険)
- ・保証会社:要(全保連)
- ・退去時クリーニング費用有り(88,000円税込)
- ・更新料(新賃料1ヵ月分)
- ・1年未満解約違約金有り(家賃1ヵ月分)
- ・ペット不可・禁煙
- ・インターネット無料

【室内設備】

- ・ウォークインクローゼット(1.4帖)
- ・エアコン3台
- ・キッチン(食洗器・ディスポーザー・浄水器)
- ・床暖房(LD)
- ・トイレ(温水洗浄暖房便座)
- ・浴室(フルオートバス・換気・乾燥・暖房)

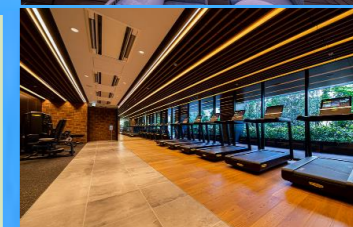
【オプション施工】

- ・洋室の3部屋にアクセントクロス
- ・玄関およびホールにエコカラット

【多彩な共用施設等有り(ミッド及びサウス)】

- ・スカイデッキ
- ・BOOKコリドー
- ・キャナスタジオ
- ・パーティールーム
- ・ルーフトップラウンジ(53F)
- ・チャンネルカフェ
- ・ランドリー & プレイグラウンド
- ・バーベキューガーデン
- ・チャンネルサイドテラス
- ・チャンネルフィットネス
- ・チャンネルラウンジ
- ・ゲストルーム など

- ・所在:東京都中央区勝どき4丁目6-1
- ・構造:鉄筋コンクリート造地下3階/58階建て21階部分
- ・築年:2023年8月
- ・方位:南西
- ・専有面積:72.38㎡
- ・バルコニー:10.38㎡
- ・現況:新築未入居 (内覧可 ※引越日要相談)
- ・取引態様:媒介



スーパーマーケット、コンビニ
クリニック、カフェなども
敷地内にあります



おかげさまで100周年

株式会社 建栄不動産

東京都知事(8)第57078号

〒104-0061
東京都中央区銀座6-14-8
銀座石井ビル6階(受付4階)
TEL03-6869-7751
FAX03-6745-9171
https://www.kenei.co

ご内覧希望の際は下記担当者へ直接ご連絡下さい
担当 南谷(みなみや)
携帯 090-2238-9285
Mail minamiya@kenei.co
社)全日本不動産協会・(社)不動産協会

取引態様:専任媒介